

調査日 201●年●●月23日(土)

13:02 ㊦が「2名」で予約をしているホテル「源泉湯の宿 ●●●」の最寄り駅であるJR●●線「●●駅」にて、調査員2名は車両1台を配備し、本日の調査を開始する。



13:04 「●●駅」前に宿の送迎バスが停車している。



13:08 ㊦が「●●駅」を出て来ると、送迎バスへ向かう。



13:08 続いて女性（以下㊦2と記す）が出て来ると、送迎バスへ向かう。



13:08

㊦と㊦2は、送迎バスに乗車する。



13:19 ㊦と㊦2が乗車した送迎バスが、ホテルに到着する。



13:20 送迎バスより降車した㊦と㊦2は、ホテル「源泉湯の宿 ●●●」へ入る。

住所：●●県●●郡●●●町●●111



13:22

Ⓐはフロントへ向かい、チェックインの手続きをする。

ⒷはロビーでⒶを待つ。



13:27

ⒶとⒷを撮影。



13:29

㊦と㊦2はフロントに荷物を預けると、ロビーのソファに向かい座る。



14:19 ㊦が、ホテル内を探索し、戻ってくる。



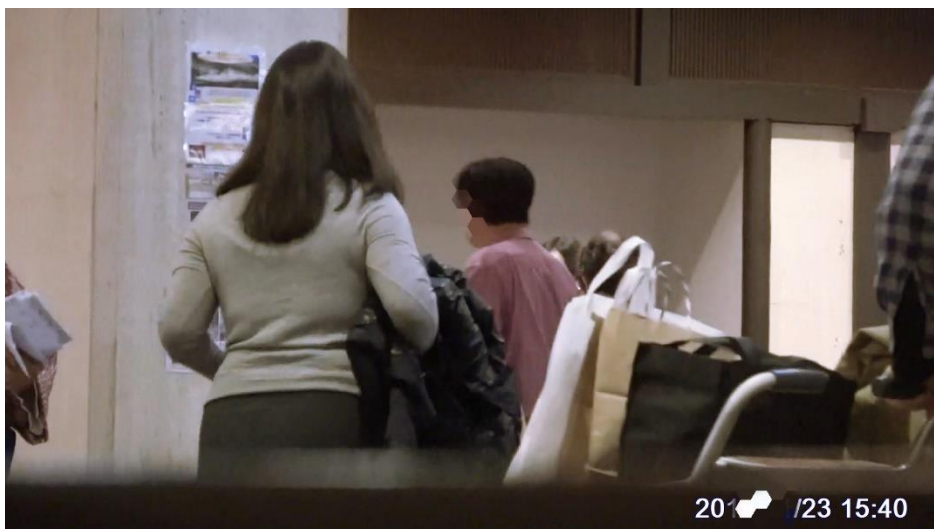
14:24 ㊦と㊦2を撮影。



14:50 ㊦と㊦2は、大浴場へ向かい入って行く。

15:40

㊦と㊦2がフロントロビーに戻って来ると、フロントで部屋の鍵と預けていた荷物を受け取り、客室棟へ向かう廊下を歩いて行く。



15:42 ㊦と㊦2は、客室棟のエレベーターで「●階」の客室フロアへ上がる。

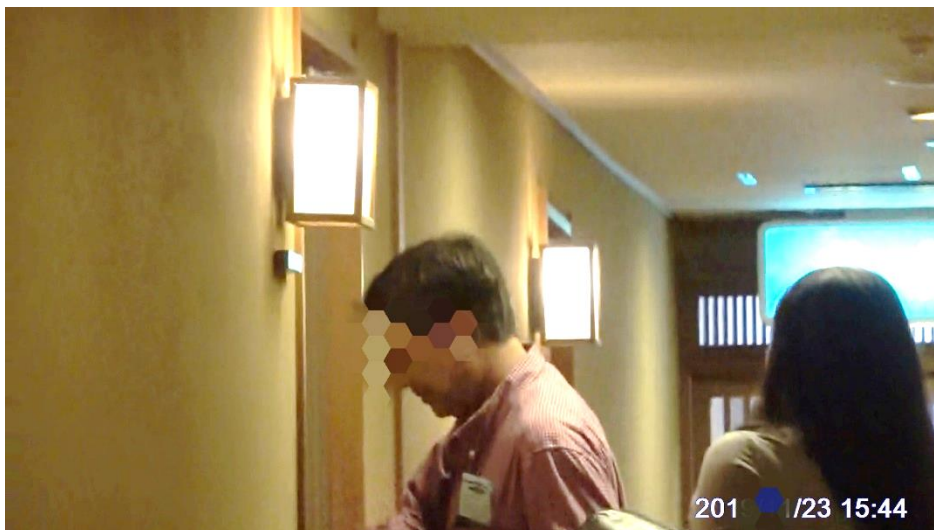
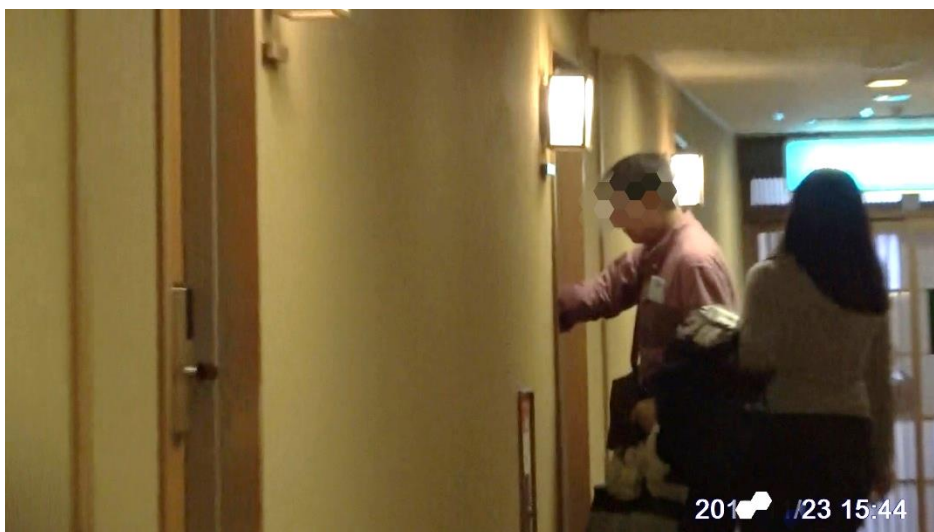


15:44 ㊦と㊦2は、●階の廊下を歩いて行く。



15:44

⊕と⊕2は「●02号室」へ入って行く。



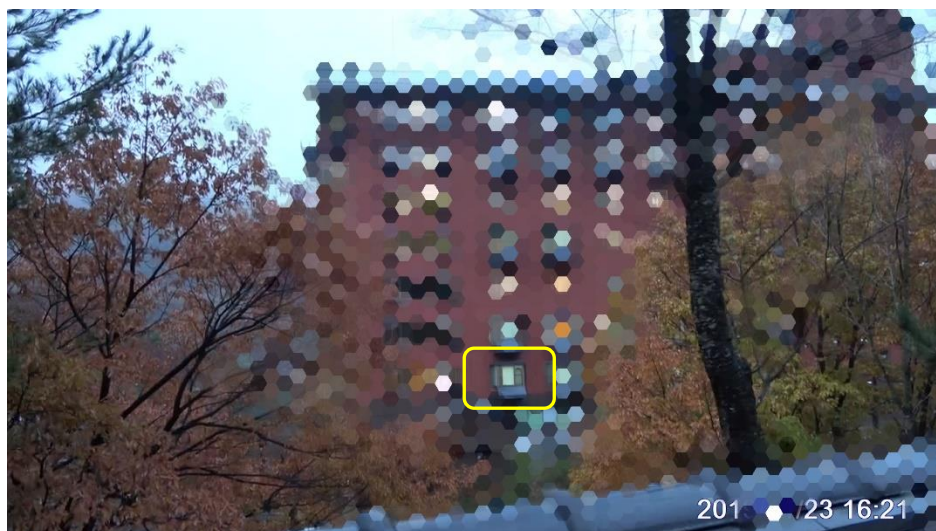
< 「●02号室」 を撮影 >



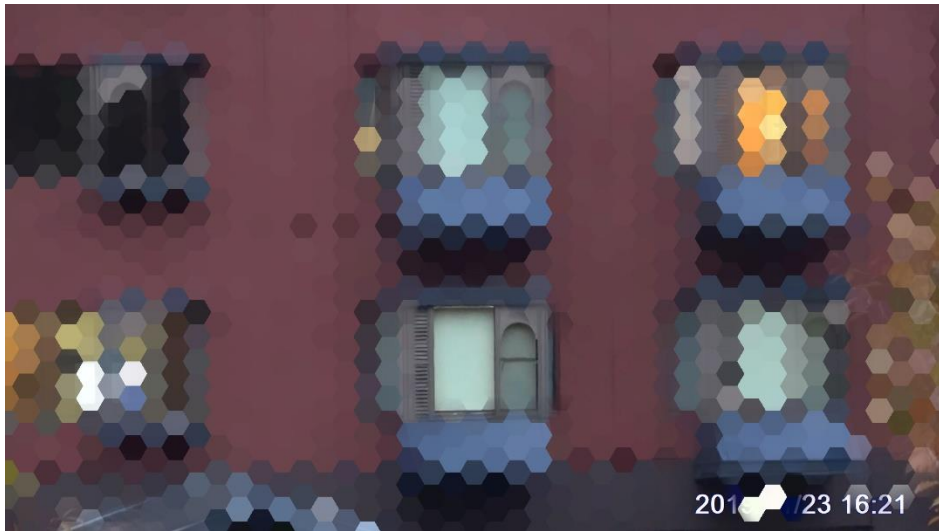
< 「●02号室」 を撮影 >



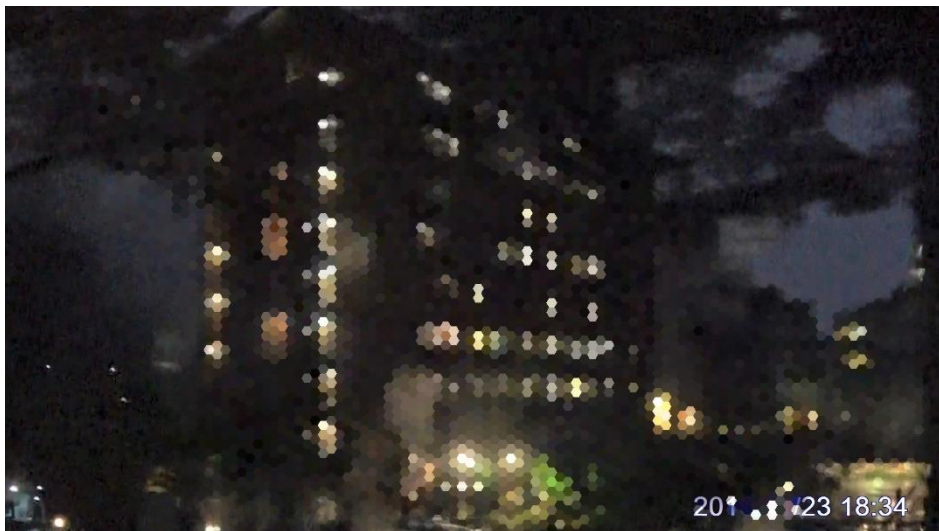
15:58 ㊦と㊦2が「●02号室」の窓際に座り、飲食している。



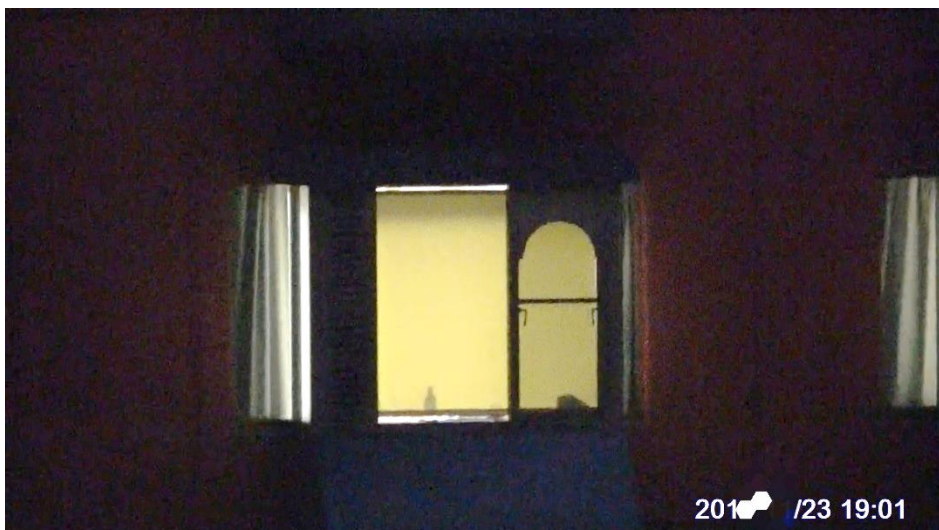
< 「●02号室」のカーテンが閉まっている >



18:34 同付近に動きなし。



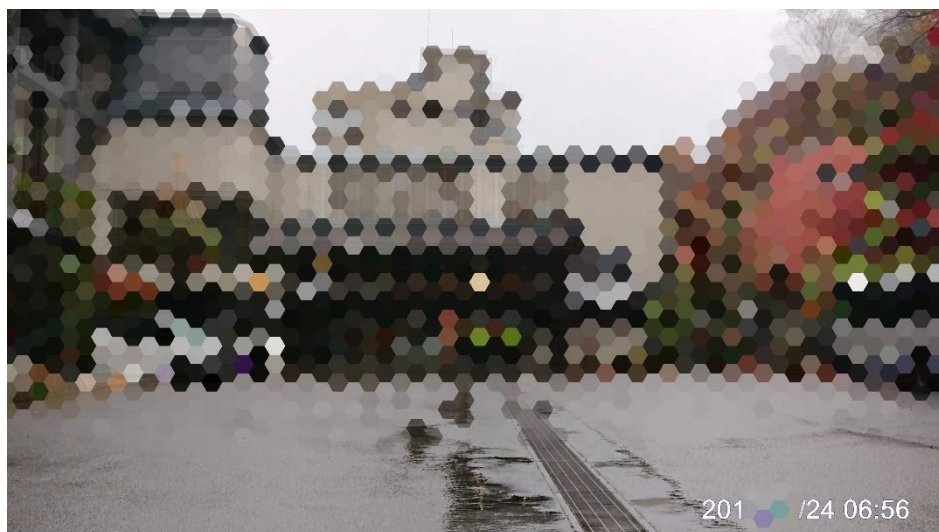
19:01 調査員は本部より指示を受け、本日の調査を終了する。



調査日 201●年●●月24日(日)

06:55 ㊦と㊦2が宿泊しているホテル「源泉湯の宿 ●●●」にて、
調査員2名は車両1台を配備し、本日の調査を開始する。

住所：●●県●●郡●●●町●●111

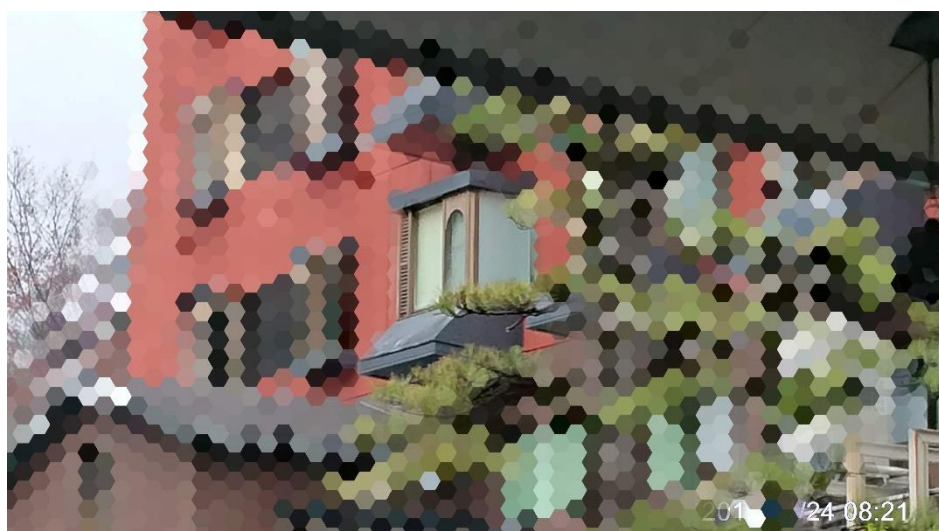


07:58

㊦と㊦2が宿泊している客室「●02号室」室内の照明が点灯している。



<フロントロビーを撮影>



09:47 ㊦と㊦2が、客室棟よりフロントロビーへ歩いて来る。



09:49 ㊦はフロントでチェックアウトの手続きをする。



09:49 ㊦2はロビーで㊦を待つ。



09:49 ㊦はチェックアウト手続きを済ませると、㊦2と共にロビーのソファに向かい、座る。



10:10

㊦と㊦2は席を立ち、ホテルを出て行くと「●●駅」行きの送迎車に向かう。



10:11

㊦が送迎車のドアを開け、㊦と㊦2は乗車する。



10:18 ホテルの送迎車がJR●●線「●●駅」に到着すると、㊦と㊦2は降車し駅へ入って行く。



10:21 ㊦は駅に置かれたチラシを見ている。



10:24 ㊦と㊦2は「観光周遊バス ●●●●号」に乗車する。



12:49 ㊦と㊦2が「●●駅」へ戻って来た周遊バスより降車すると、駅へ向かう。



12:51 ㊦と㊦2は駅を出て、土産物店へ向かう。



12:51 ㊦と㊦2は、土産物店を見て歩く。



12:56 ㊦と㊦2は、土産物店「●●●●」へ入り、㊦が飲み物を購入する。

住所：●●県●●郡●●●町●●222



12:56

㊦と㊦2は土産物店を出ると駅へ向かう。



13:04

㊦と㊦2は「●●駅」の改札を通過し、ホームを「●●」側の端まで歩いて行き戻って来ると「●●」側の乗車位置へ向かい電車の到着を待つ。



13:09 ㊦と㊦2は「13:14発 ●●行き」に乗車する。



14:27 ㊦と㊦2は「●●駅」にて降車し、●●線「●●行き」に乗り換える。



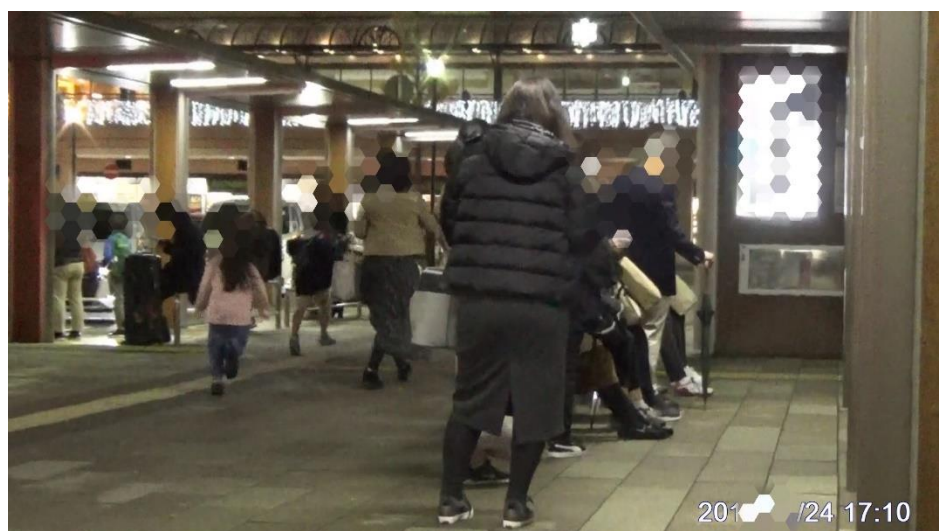
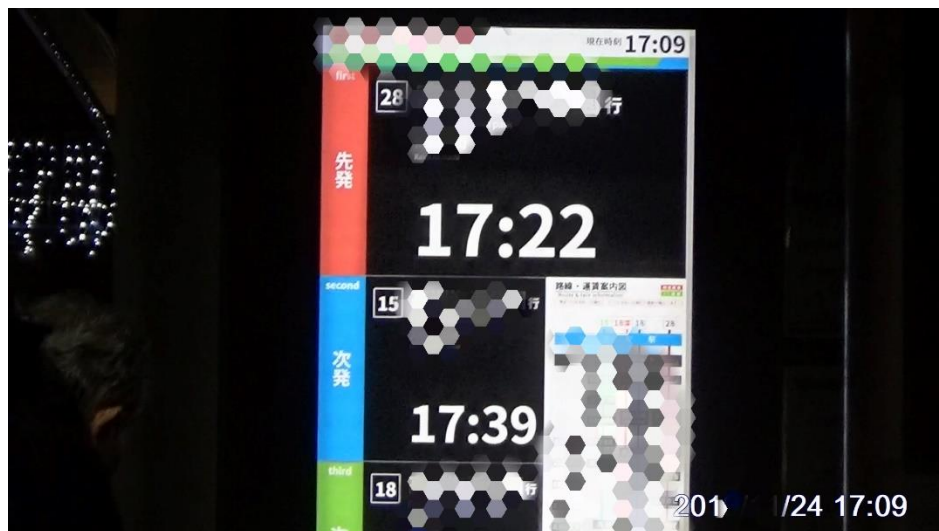
16:18 ㊦と㊦2は「●●駅」にて下車すると、改札階へ向かう階段を下りながら別れ、㊦は自宅方面の「●●線」乗り場方向へ向かう。

調査員は、㊦2自宅を判明する為、㊦2を尾行する。

16:37 ㊦2は「●●線」乗り場へ向かい「●●行き」に乗車する。

17:07 ㊦2は「●●駅」にて下車し改札を通過すると「●●口」より駅を出る。

17:09 ㊦2は駅前の「●番」バス乗り場の列に並ぶ



17:22 ㊦ 2は「●●●●●行き」に乗車する。

17:40 ㊦ 2は「●●●●」停留所で降車し、付近のスーパーマーケット「●●●●●● ●●店」へ入り買い物をする。

住所：●●県●●市●●●● 1-1-1

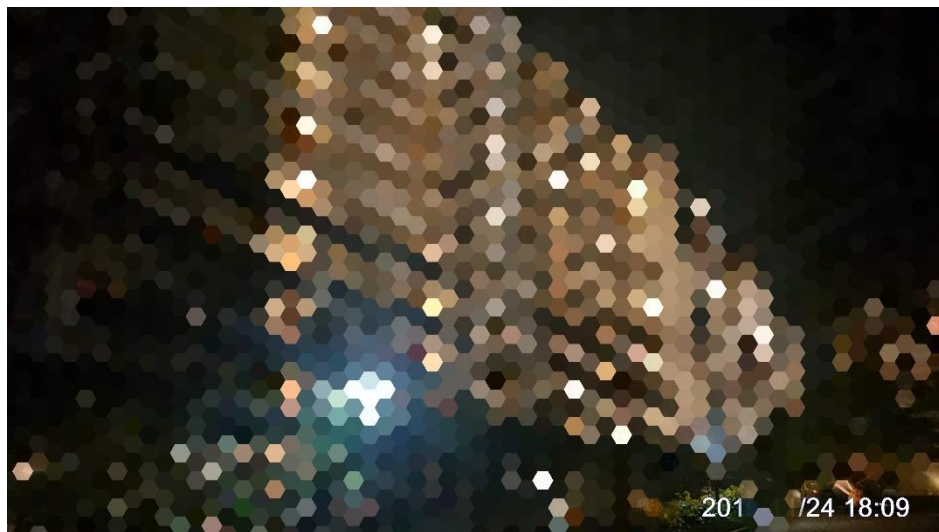
18:04 ㊦ 2はスーパーマーケットを出ると「●●」交差点を渡って行く。

18:06 ㊦ 2は、マンション「●●●●●●●●●●」へ入り「●●●●号室」に入室する姿を目視確認する。

㊦ 2は、オートロックを解除し居住者専用エリアへ入って行った事から、同マンションが自宅であると断定する。

住所：●●県●●市●●●● 2-2-2

<マンションを撮影>



18:30 調査員は本部より指示を受け、本日の調査を終了する。